

SURFACES INCORRIGIBLES

Jean Nouvel, Jean-Marc Ibos, architectes
A. de Bussière, assistant
Architectes d'opération à Nîmes : J.R. Nègre et F. Chambon
Maître d'ouvrage : Nemaussem - Réalisation expérimentale Plan Construction

114 logements à Nîmes

Nemausus est un manifeste. Il se devait d'être lisible, et il l'est. Il délivre deux messages. L'un est brillant, il fait école, et se confond avec la naissance d'un style — la transparence, le métal, le détournement d'éléments empruntés à l'industrie. L'autre pose la question du logement social et bataille dans les lignes avancées contre la fatalité de sa mise en cellule.

Passant sur le périphérique de Nîmes on voit entre les constructions d'une banlieue embrouillée les deux traits parallèles de Nemausus, wagons miroitants émergeant à peine et qui semblent filer. De plus près, ces deux barres bordant d'un mail de platanes confirment l'impression dynamique. Pas d'assise, mais des pilotis qui portent le bâtiment. Une envolée de métal, des escaliers extérieurs et des coursives à tous les étages. Un avant comme une proue, un arrière interrompu de biais. Pas de couloirs, ni de halls, mais de longues coursives-balcons. Le rythme coloré des stores tranche sur le métal, derrière les vitres de la proue sont tendus de grands voiles blancs.

« Ce sont de véritables pionniers... » déclare Jean Bousquet, le maire de Nîmes, porteur de cette opération. Il en souligne ainsi la singularité. Cet élu, féru d'aventures architecturales, a confié à l'équipe Nouvel-Ibos la réalisation de Nemausus à l'issue du concours pour la Médiathèque où leur projet avait su retenir l'attention du jury. Premier contact à Noël 84, esquisses en février 85, ouverture en été 87.

Les idées de Nemausus s'esquissaient déjà à l'occasion de quelques concours perdus et des logements de Saint-Ouen (avec Soria et Lezenès) : faire des logements très grands et offrir pour le même prix, des mètres carrés supplémentaires, mieux, des mètres cubes. Nemausus est né de la recherche des moyens capables de les mettre en forme : une structure rationalisée, un second œuvre léger, dont les éléments sont choisis sur catalogue.

Pointé du doigt comme modèle à ne pas suivre, le plan type d'appartement F3/F4 façon années 60-80 mis à mal. Très vite, s'impose l'idée de construire un bâtiment épais (12 m) tramé à 5 m. Pour gagner de la surface et faire des économies, les parties communes sont remplacées sous ce climat propice par des escaliers extérieurs et des coursives.



Photo T.A.

*Ci-contre,
la proue.
// Opposite,
the «prow».
Ci-dessous,
plan-masse.
// Below, block
plan.*





Photos TA

*Ci-dessus, vues d'un bâtiment vers l'autre.
// Above, views looking from one building to the other.*

*Ci-dessous, entre les deux bâtiments, vue sur le bâtiment A.
// Below, between the two buildings showing block A.*



Photo Stéphane Coulurier.



Parking entre les pilotis.
// Parking between the pilotis.



Porte sur la coursive.
// Door on gallery.



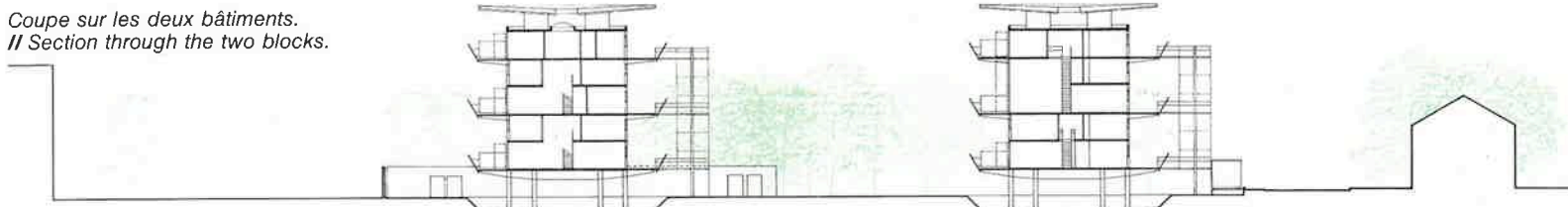
Escalier extérieur.
// External stairway.



Détails des terrasses.
// Details of terraces.



Coupe sur les deux bâtiments.
// Section through the two blocks.



Plan du studio minimum (traversant sur une trame) à gauche, plans du triplex à droite.
// Left: plan of minimum studio (through layout grid); right: plans of triplex.

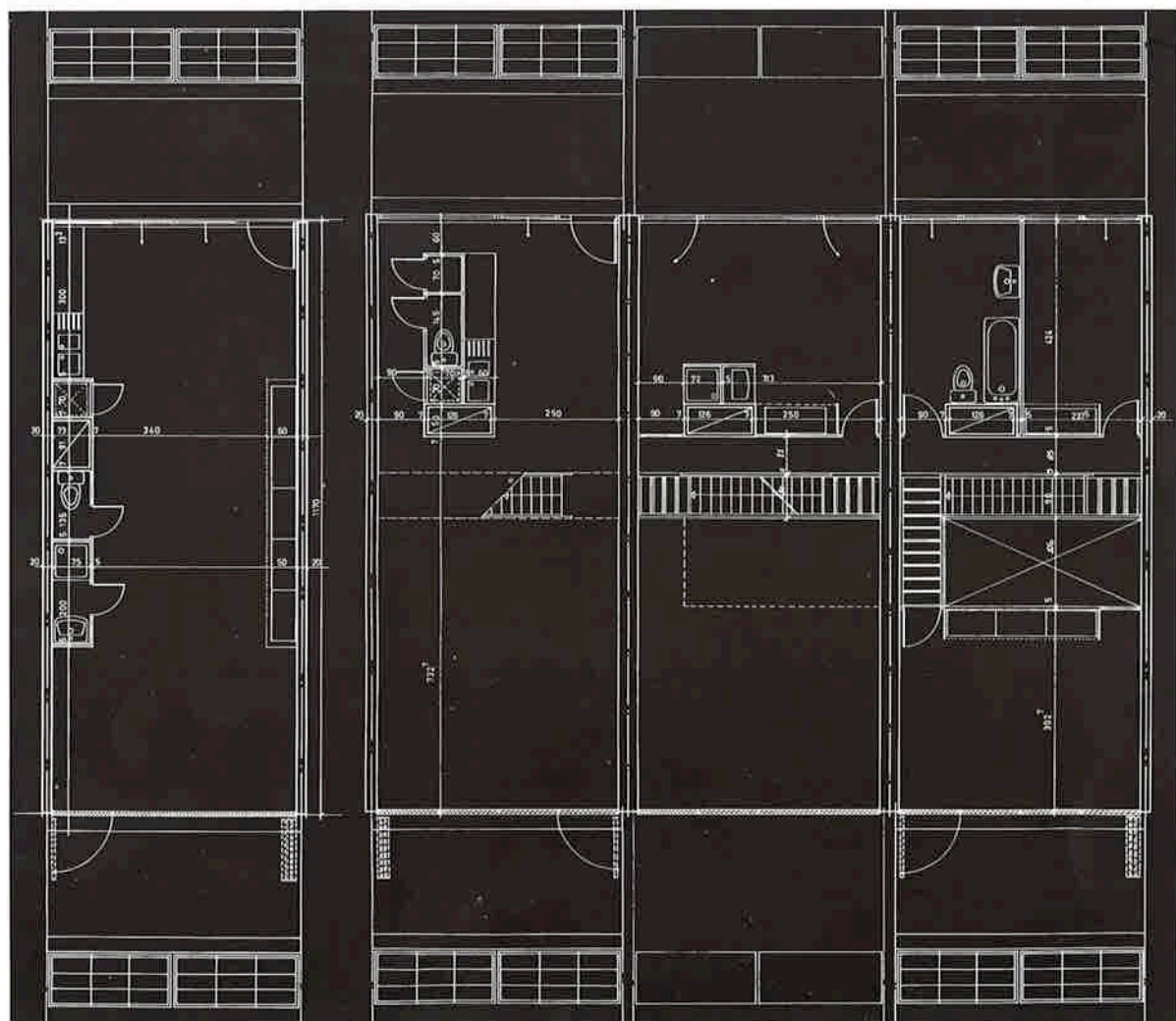
SURFACING FOR AIR

Nemausus is an experimental scheme for 114 dwellings at Nîmes designed by Jean Nouvel and Jean-Marc Ibos, one that marks a double break-through for French state housing. Firstly, its architecture sees the emergence of a new style that borrows many of its component parts from industry. Secondly, it proves conclusively that increasing the liveable floor area, need not exceed the rigid budget which constricts this type of housing.

Nemausus appears as two parallel, gleaming metal and glass bars, presenting front elevations as streamlined as a ship's bows. To gain living space — and save money — all the common parts have been moved to the outside of the building in the form of sweeping galleries served by external staircases.

The 12 m deep bars are built according to a 5 m grid, and rather than imitating the tricks of the aviation and marine architectural trade, Nouvel and Ibos, have gone it alone and created a machine for living in. First and foremost, all the apartments have around 30% more floor area than is «normal» for this type of development, the individual units range from wide-open rectangular studios, to the «ultimate» triplex.

All the units have a sliding wall of glass which opens out onto a terrace, a bathroom lit by natural light, minimum designation of floorplan and industrial style fixture and fittings. But there is little of the «factory finish» in the buildings' nocturnal illuminations, nor their decorative glazing or bands of colour.





1



2

- 1 Duplex: la passerelle sur le séjour mène aux chambres.
// Duplex: bridge over livingroom.
- 2 La terrasse en prolongement du séjour, avec porte industrielle ouverte.
// Industrial door open onto terrace, thus extending livingroom.
- 3 Intervention d'artiste sur la vitre: François Seigneur.
// Engraved window by François Seigneur.
- 4 Vue d'un duplex, séjour.
// Livingroom in a duplex.



3



4 Photos T.A.

comme une série de libertés : il était tout naturel de longer le mail ; le paysage hétérogène et, en ceci, contemporain autorisait toute autonomie architecturale. « Il était clair que nous acceptions totalement de faire une pièce rapportée, mais au moins qu'elle joue un rôle structurant. Nous n'avons pas littéralement travaillé une métaphore mais tant mieux si on y voit des trains, des bateaux, des avions. L'esthétique n'a pas été décrétée, elle est venue des décisions d'emploi des matériaux, des coursives, de la volonté de construire de grands logements... » Avec évidemment quelques obsessions explicites que l'on retrouve dans tous les projets de Nouvel et Associés : la transparence, la superposition des écrans, la curiosité pour des matériaux contemporains, la mise en scène narrative de l'espace et de la lumière, pour ne pas dire sa scénographie, la volonté de situer l'architecture dans une mouvance culturelle.

Ni train, ni navire, Nemausus est une machine à habiter, un immeuble-villa qui n'en a pas l'apparence. Les logements ont tous des points communs : ils sont traversants, la façade faite de portes industrielles se replie pour ouvrir entièrement le logement sur la terrasse. Les salles de bains sont éclairées par la lumière naturelle, peu d'équipements, pas d'habillages, des aménagements (placards, escaliers...) de type industriel. Et surtout, ils sont grands, environ 30 % de la surface « normale » en plus. Ils déclinent de 17 manières différentes un type de base moyen, depuis le *studio-loft*, rectangle vide, jusqu'à l'*appartement absolu*, triplex extrême. Dans une certaine mesure les habitants ont pu choisir leur logement. Sur place, une équipe de sociologues (du CSTB) déléguée par le Plan Construction observe les locataires de ces appartements qui échappent à la norme : 2 pièces, les 4 pièces à plat avec 10 mètres de façades ouvrantes, ici la salle de bains donne sur le balcon, elle est grande comme une chambre, là, elle est éclairée par une fenêtre zénithale, ici le duplex 3 pièces s'organise librement autour d'un bloc technique, là, la partition est presque « classique ». Le béton est griffé, la vitre opacifiée, par l'intervention d'un artiste, François Seigneur. Des bandes rouges et blanches filent le long des coursives. La nuit, le bâtiment est balisé comme un aéroport.

Tout ici concorde à bouleverser les statuts traditionnellement accordés au logement social. En imposant aux habitants une présence artistique, c'est aussi le statut de l'art qui s'en trouve modifié. Ces décisions déplacent la conception de l'habiter vers le domaine des biens de consommation culturels, domaine vers lequel évolue de fait une partie de la société. Position marginale ou position de pointe, Nemausus ouvre la perspective d'un autre habiter.



Photo Stéphane Couturier.

Appartement témoin, vue sur une chambre et le rangement métallique avec store.
 // View of bedroom in show apartment, showing metal storage units and blind.

Coupe et plans d'un duplex.
 // Section and plans of a duplex.

