

Paysages et territoires proches du rural au rurbain

Un travail d'observation et d'analyse d'une commune périurbaine (à proximité d'une agglomération) en pleine évolution : analyse critique des évolutions à partir d'un travail de terrain et de la comparaison de cartes et plans et simulations de projets de développement à partir des besoins du territoire.

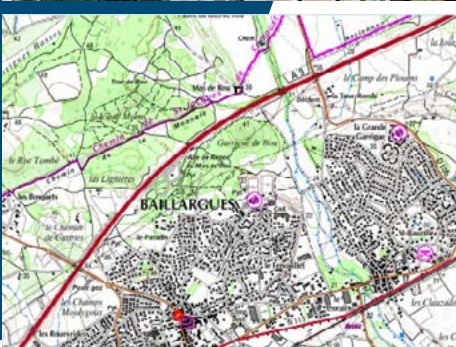
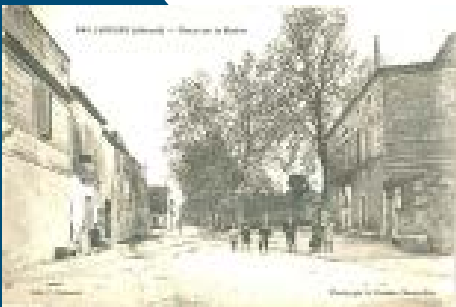


Niveaux concernés :
classes de collège
(5^{ème}, 6^{ème})

Mots clés: villages en évolution, patrimoine, environnement proche, vivre ensemble, aménager des espaces.

Durée : 12 heures sur une période de 3 mois (4 ateliers de 3h)





Objectifs

- Sensibiliser les élèves au patrimoine à travers leur commune
- Aiguiser le regard et connaître leur environnement proche et son vécu
- Appréhender la notion de prise de décision (éducation civique)
- Les faire participer en se projetant dans des scénarios d'évolutions possibles

Pré-requis

- Se familiariser avec les différentes représentations d'un espace (carte IGN, plans cadastraux, photos aériennes...)

Matériel

- Des photos aériennes et plans cadastraux de différentes époques ainsi que des cartes postales
- Projecteur pour travail d'analyse de cartes en format informatique
- Documents d'urbanisme (PLU) de la commune
- Pour maquettes: papier couleur, ficelle, colle

Déroulement

Chaque atelier correspond à une séance de 3h en classe

Atelier 1 : Sortie dans le village

Observation des différents espaces et lieux (naturel, urbanisé, exploité, public, privé) et leurs usages, fonctions

Atelier 2 : Analyse spatiale de la commune et état des lieux

- Repérage et lecture de différentes représentations des lieux (plan cadastral, IGN, photos aériennes, Geoportail: projection)
- Observation de grandes entités et formes sur les plans, découverte et définition du vocabulaire propre à l'urbanisme (tissu urbain et naturel, les parcelles, la densité)
- La fonction des lieux : Identification des lieux d'après leurs fonctions dans la commune, l'occupation des sols (lieux de travail, commerces, «zones» d'activités, lieux de détente, lieux publics, habitat) Où j'habite? Où travaillent mes parents? Où est-ce qu'on fait nos courses?...
- Travail sur plan avec code couleur
- Travail sur la notion de densité (logements par hectare)
- Jeu «Urbanistes en herbe» (conception d'un village)

Atelier 3 : Analyse de l'évolution de la commune

- Lecture des anciens plans cadastraux de la commune (intervention: Archives départementales)
- Observation de l'évolution spatiale de la commune (comparaison de photos aériennes de différentes époques)



- Les enjeux de développement de la commune liés aux activités agricoles et modes de production (temps de discussion)

Atelier 4 : Bilan des futurs besoins et projection de développement

- Temps d'échange et questionnement
 - Quelles contraintes actuelles existent sur la commune? (support PLU).
 - Quels atouts valoriser ?
 - Quels problèmes à résoudre ?
- Définition des objectifs du projet de groupe (écriture collective)
- Topographie sur les différentes typologies d'habitat
- Travail de réalisation du projet de construction sur plan à l'échelle du quartier, travail de groupe (travail en 2D/3D possible)



Conseils pour l'enseignant ou l'animateur

Le projet nécessite une préparation précise par rapport aux supports à mobiliser auprès des collectivités (plans, cartes). Ces supports sont de nouveaux outils pour les élèves et demandent du temps pour une lecture précise (prés-requis). Les sorties peuvent se dérouler sans intervention de la manufacture par contre doivent être préparées ensemble pour cibler les observations. Les ateliers de 3 heures demandent un regroupement d'heures des enseignants participants.

Prolongements

A la suite des ateliers, un approfondissement en cours d'histoire/géographie ou une écriture de textes/journal peut se faire en classe. Des rencontres avec des personnes âgées ou acteurs du territoires peuvent être envisagées. Une présentation des projets peut se faire au sein de l'établissement ou en présence des élus/maire (exposition).

Adaptations possibles

Projet adaptable à tout public scolaire. Le contenu d'intervention peut être réduit par rapport aux ateliers proposés et/ou accentué sur des problématiques locales. Le projet final d'aménagement des élèves peut cibler des terrains communaux à forts enjeux, identifiés auparavant.

Editeur

La manufacture des paysages

Village des Arts et Métiers

34800 Octon

www.lamanufacturedespaysages.org

Conception, rédaction et mise en forme

Aude LAVIGNE, Ute Zwanzig, Karin BÖSIGER



PREFET
DE LA REGION
LANGUEDOC-
ROUSSILLON-
MIDI-PYRENEES



Oeuvre sous licence Creative Commons :

